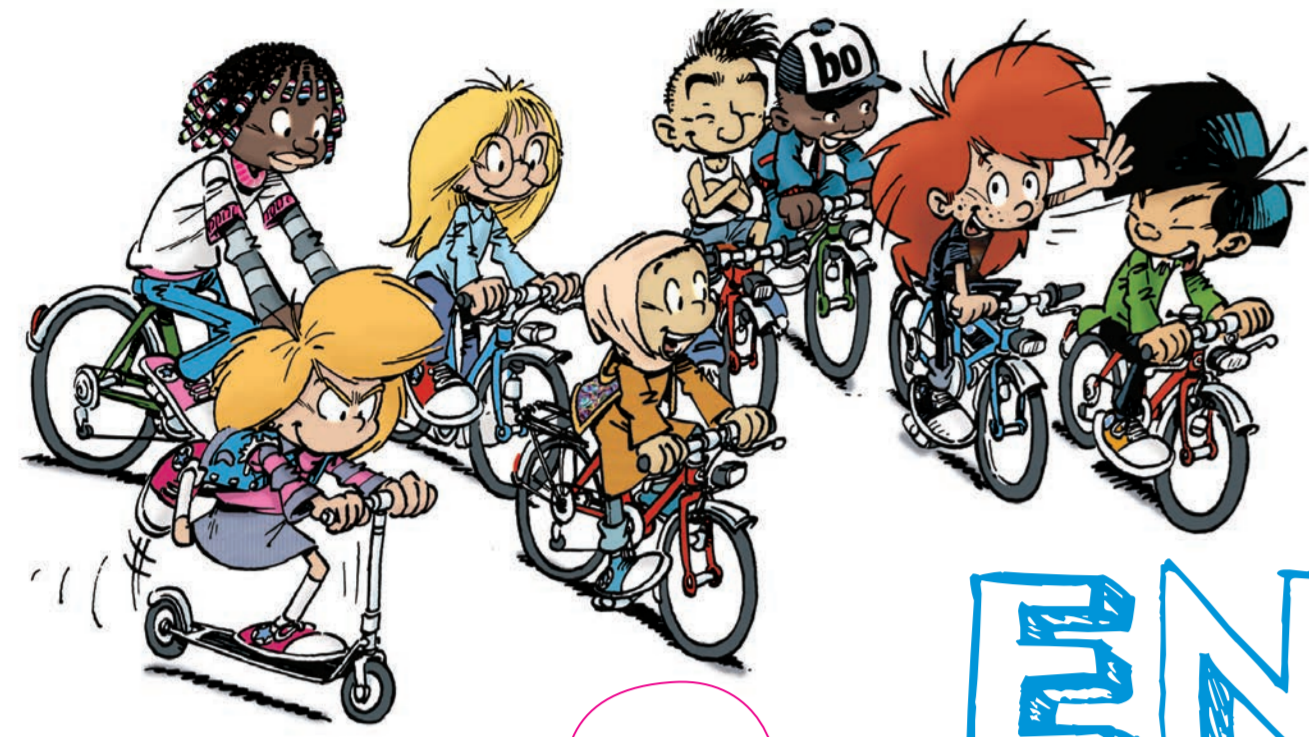


Fortbewegungsmittel

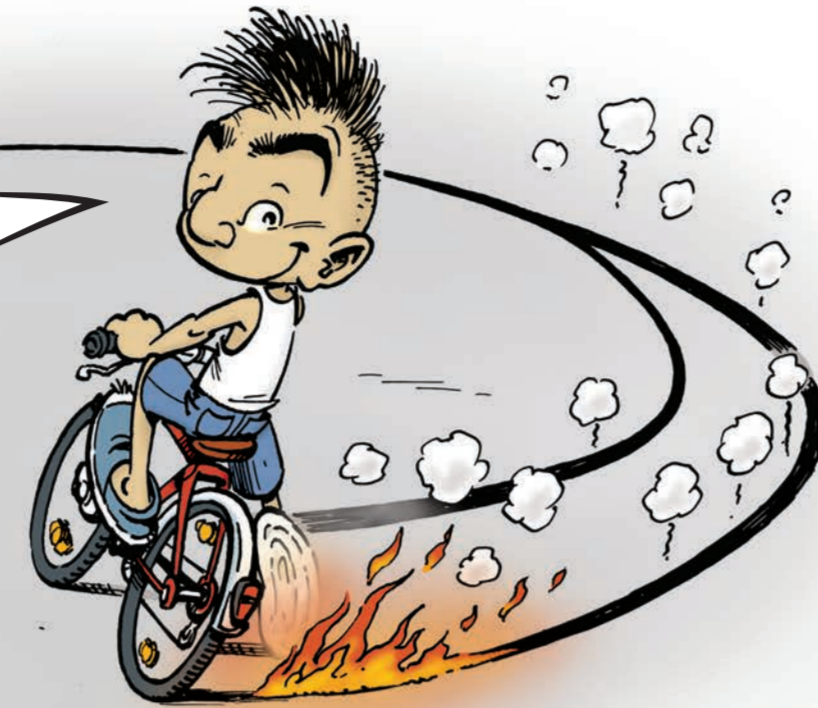
Energieverbrauch

Energiequelle

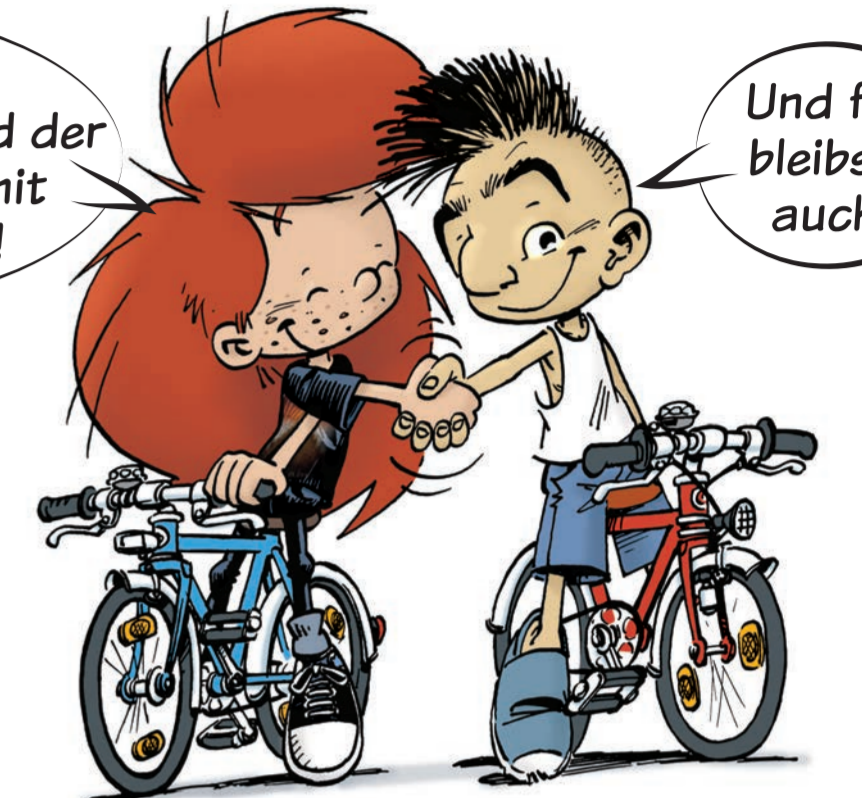
Wirkung auf die Umwelt & auf dich



Mein Körper verbraucht 27 Kilojoule pro km



Radln ist gut für meine Gesundheit und der Umwelt tue ich damit auch was Gutes!



Und fit bleibt auch!

EN

ER

GIE

SP



Mein Körper verbraucht 260 Kilojoule pro km



Wenn ihr zu Fuß geht, geht es mir auch gleich viel besser! Und euch auch, denn Laufen macht fit und gesund.

AR

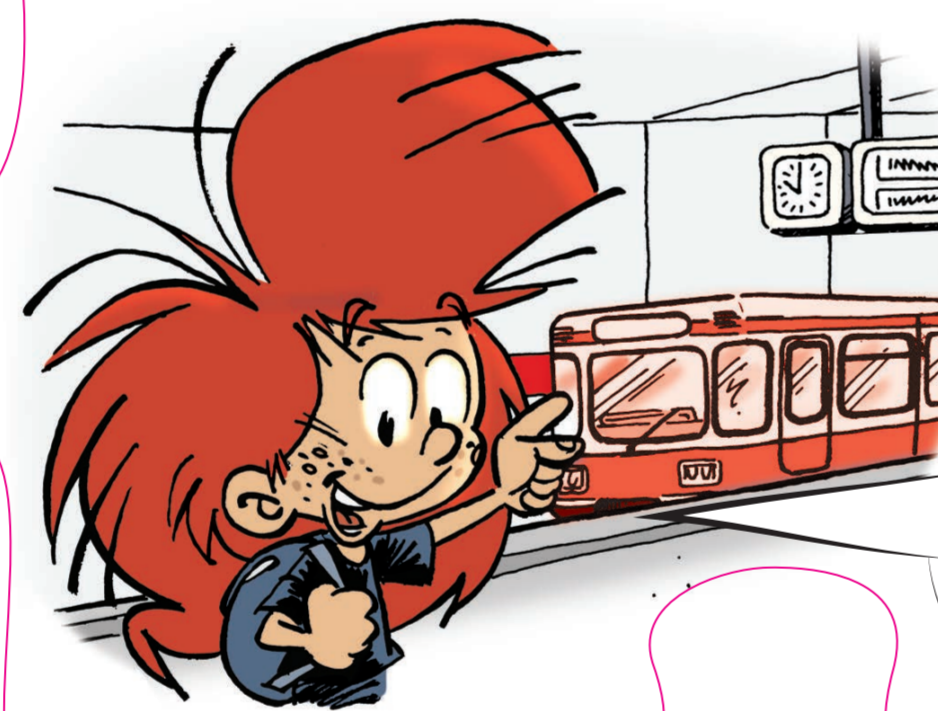
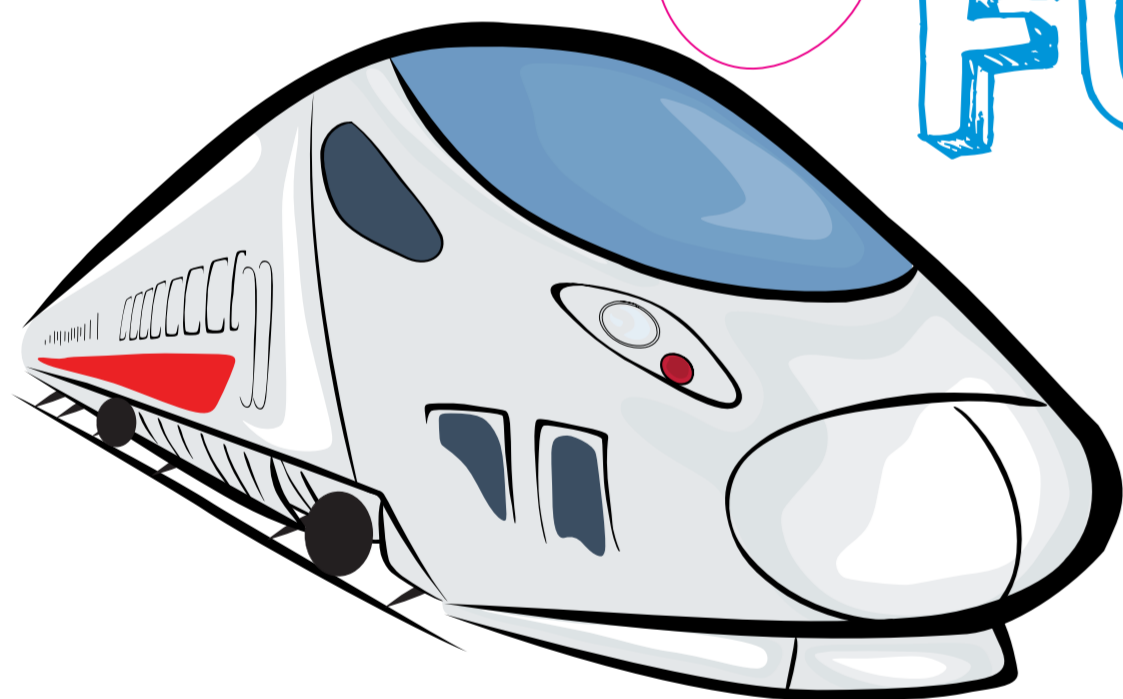
EN

IST

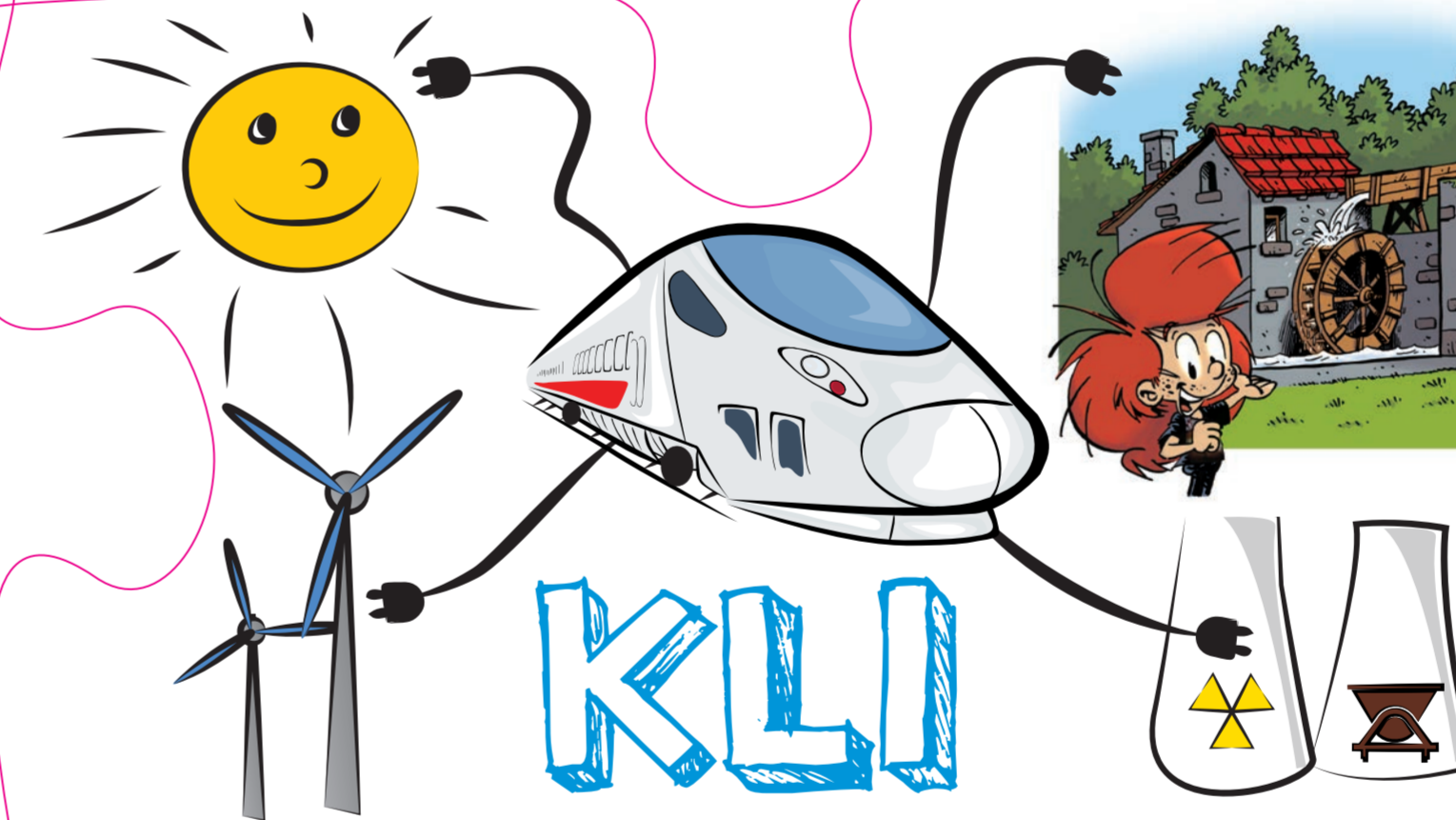
GUT

FÜR

DAS



Der Zug verbraucht 550 Kilojoule pro km



Wenn ich verreise, nehme ich lieber die Bahn als das Flugzeug oder das Auto.



Der Strom sollte dann aber besser aus Wind-, Wasser- oder Sonnenkraft kommen.

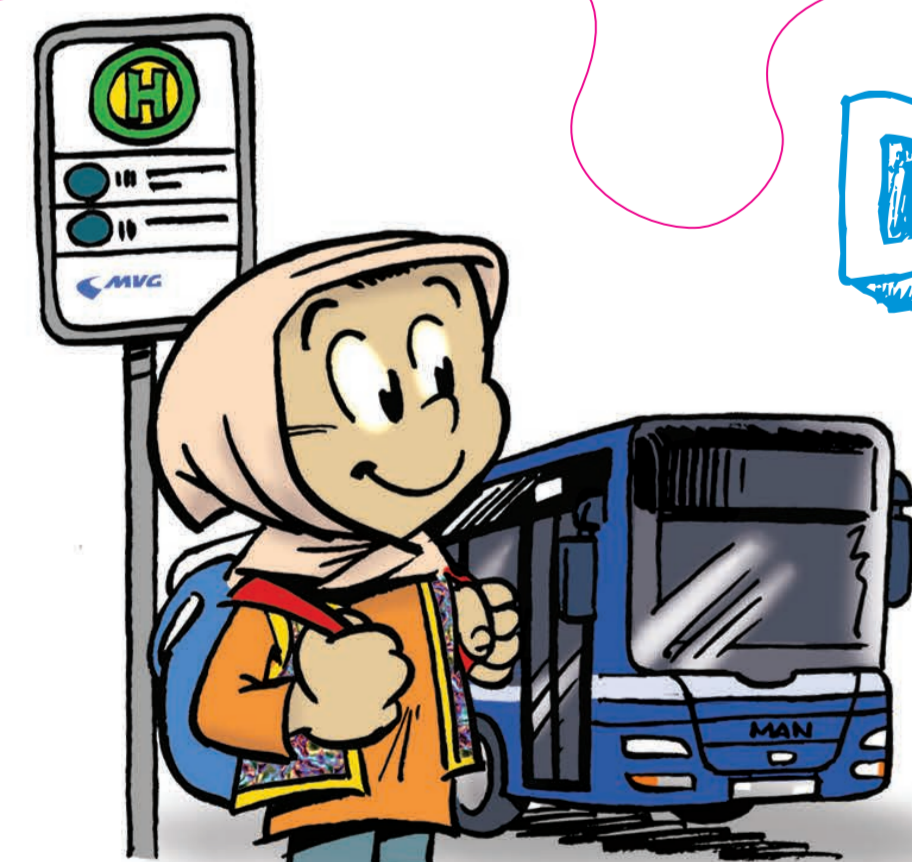
MA,

DIE

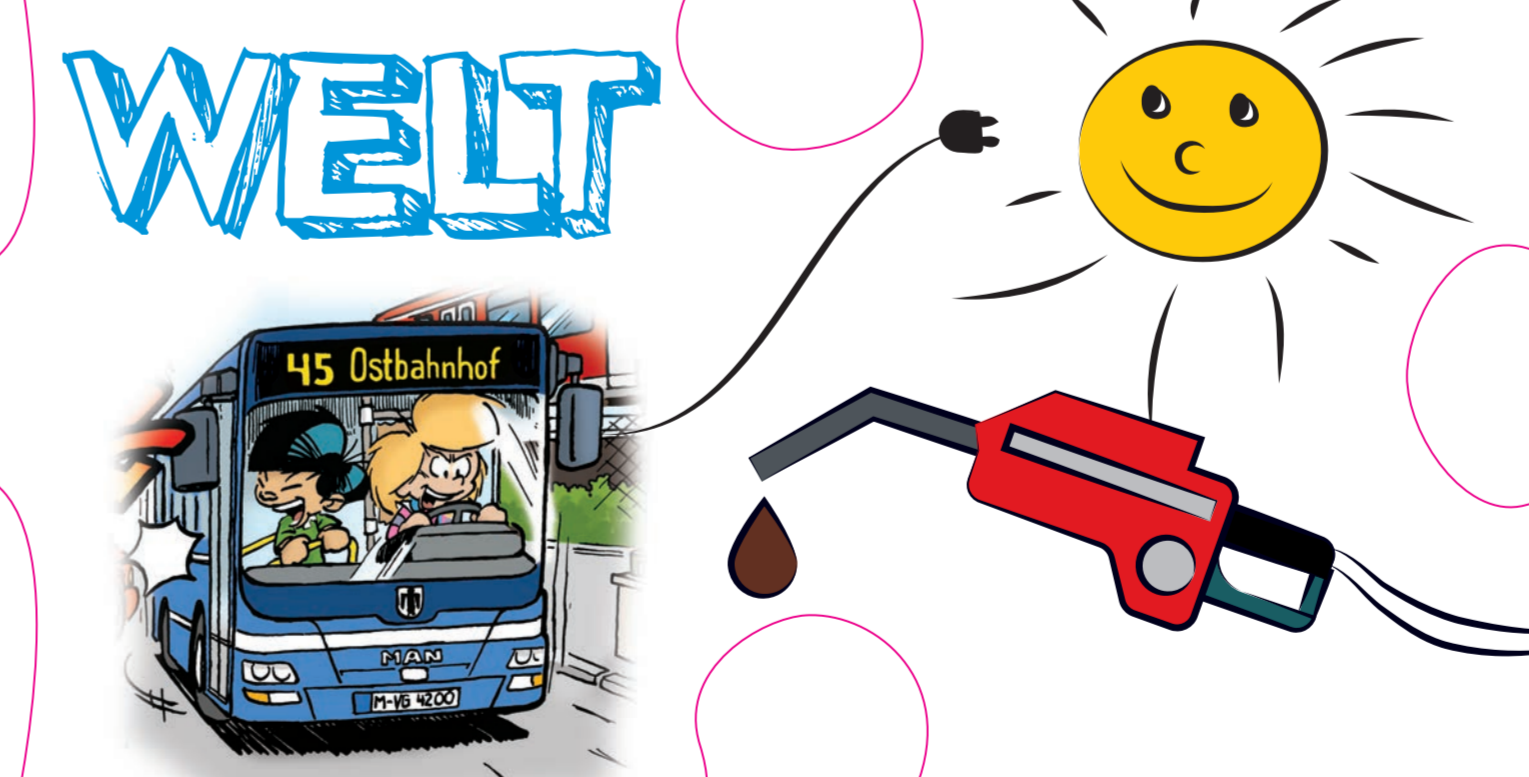
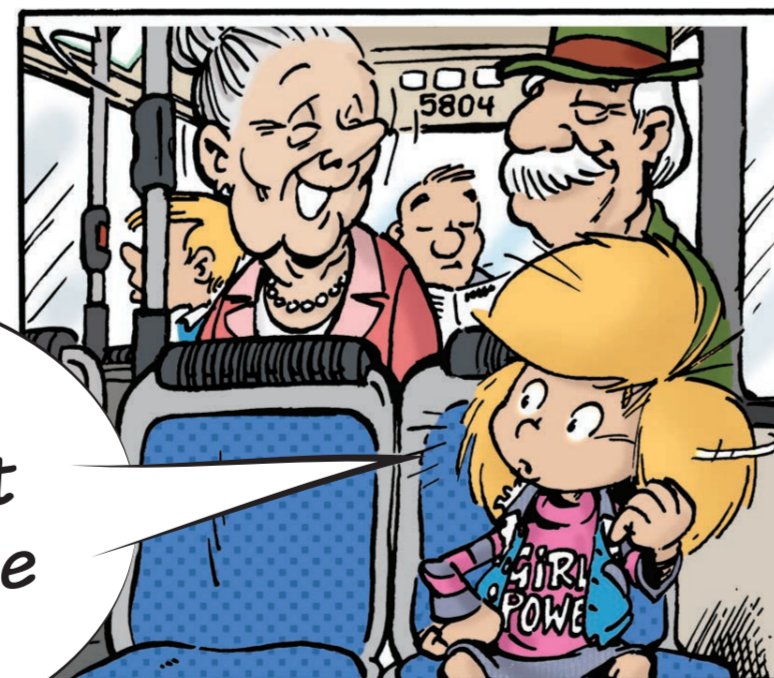
UM

DAS

WELT



Der Bus verbraucht 990 Kilojoule pro km



In einen Bus passen 75 Menschen. Somit stößt jeder von uns weniger CO₂ aus, als wenn er alleine mit dem Auto fährt.

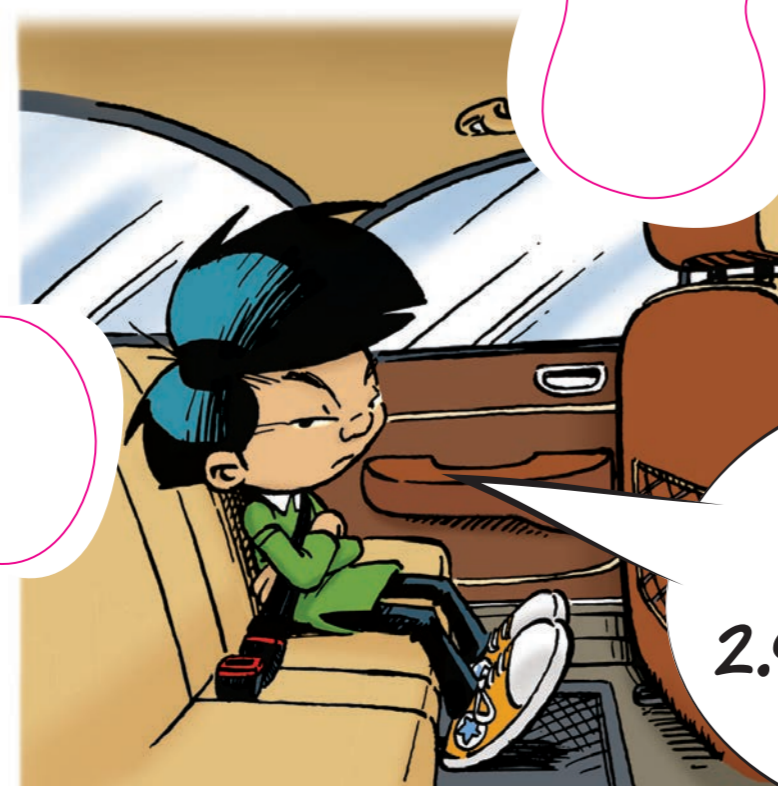
UND

FÜR

DI

CH

! :)



Das Auto verbraucht 2.900 Kilojoule pro km

